

Vision Hema[®] Body Fluids

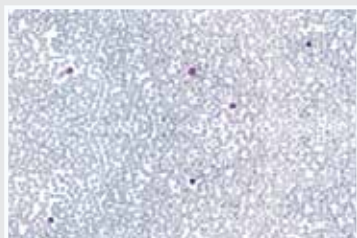
Анализ клеток

в жидкостях человека

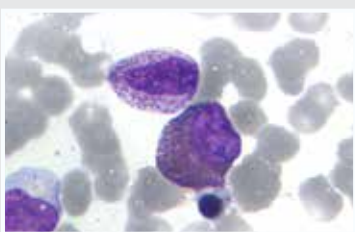
Морфология клеток в жидкостях человека

Подсчет и исследование клеток в жидкостях человека

Подсчет и исследование клеток в жидкостях человека. Быстрый первичный просмотр всего препарата на увеличении 100x и детальный анализ на увеличении 1000x.

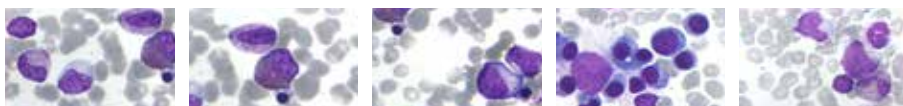


100x



1000x

1 Автоматическое сканирование виртуального препарата и создание галереи анализируемых областей



2 Текстовые комментарии к цифровым препаратам жидкостей человека

3 Метки областей с патологией



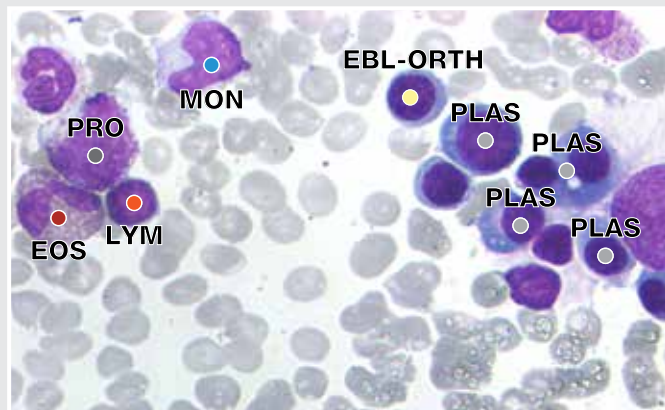
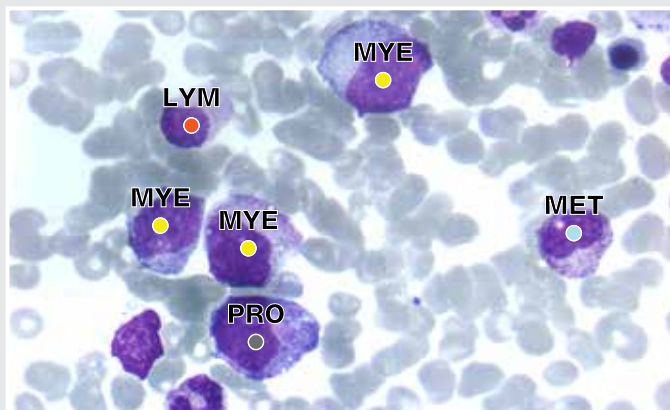
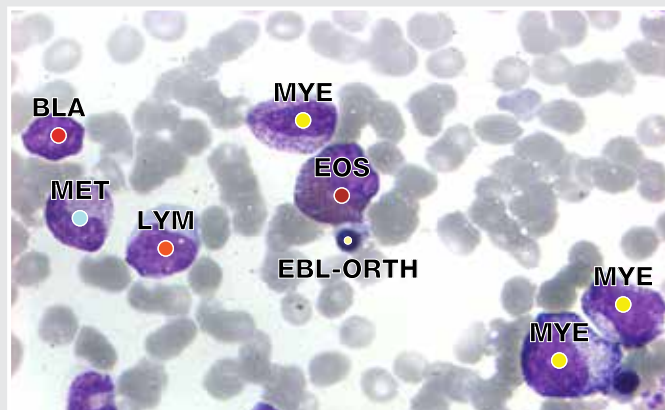
4 Автоматическое сохранение результатов в базе данных

5 Постоянное повышение квалификации лаборантов

6 Применение опыта и знаний ваших коллег

Подсчет и преклассификация клеток и элементов

Используйте горячие клавиши при подсчете элементов для экономии затрачиваемого времени на анализ.



Цветовая индикация типа клетки в жидкостях человека

Костный мозг

- Ретикулярные клетки
- Недифференцируемые бласты
- Миелобласты
- Нейтрофилы
- Эозинофилы
- Базофилы
- Лимфоциты
- Моноциты
- Плазматические клетки
- Эритроидные клетки
- Лейко-эритробластическое отношение

Выпот

- Мезотелий
- Лимфоциты
- Нейтрофилы
- Эозинофилы
- Моноциты
- Макрофаги
- Эритроциты неизмененные
- Эритроциты измененные
- Плазматические клетки
- Атипические клетки
- Микроорганизмы

Ликвор

- Эритроциты неизмененные
- Эритроциты измененные
- Нейтрофилы
- Лимфоциты
- Моноциты
- Плазматические клетки
- Арахноэндотелий
- Клетки эпиндимы
- Атипические клетки

Мы оставляем за собой право изменять спецификации без предварительного уведомления



VISION

www.wm-vision.com

Franz-Siegel-Gasse 1
2380 Perchtoldsdorf, Austria
tel.: +43 (1) 804 81 84
fax: +43 (1) 804 81 85
vienna@westmedica.com

ул. Шереметьевская, 85, стр. 2,
Москва, 129075
тел./факс: +7 (495) 787-44-01
горячая линия: +7 (800) 100-14-20
moscow@westmedica.com



www.westmedica.com