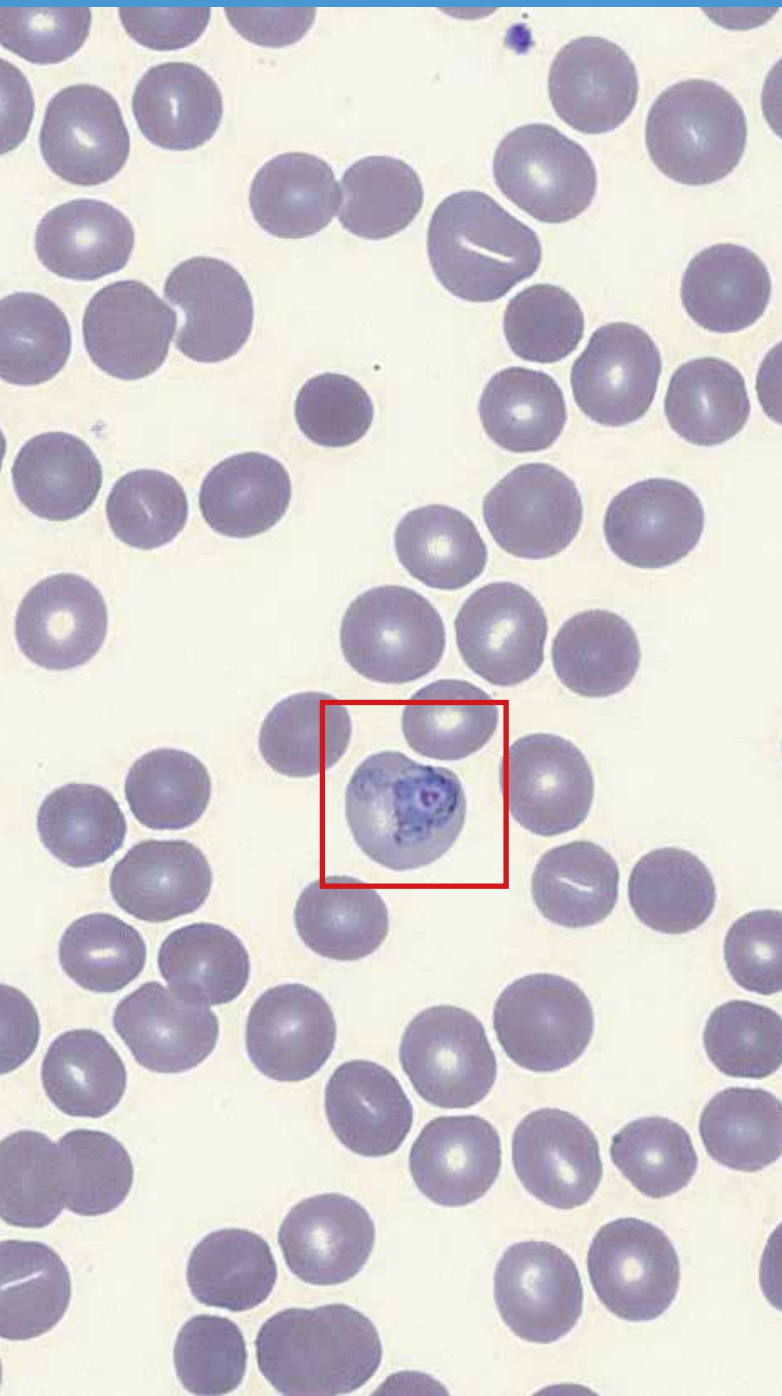


Vision Hema[®] Malaria

Диагностика малярии



Автоматические системы диагностики малярии



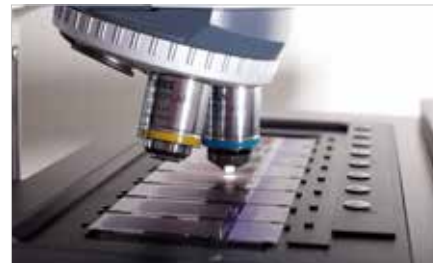
Vision Hema® Malaria Assist

Пошаговая загрузка слайдов оператором



Vision Hema® Malaria 4Pro

Последовательная загрузка 4 слайдов



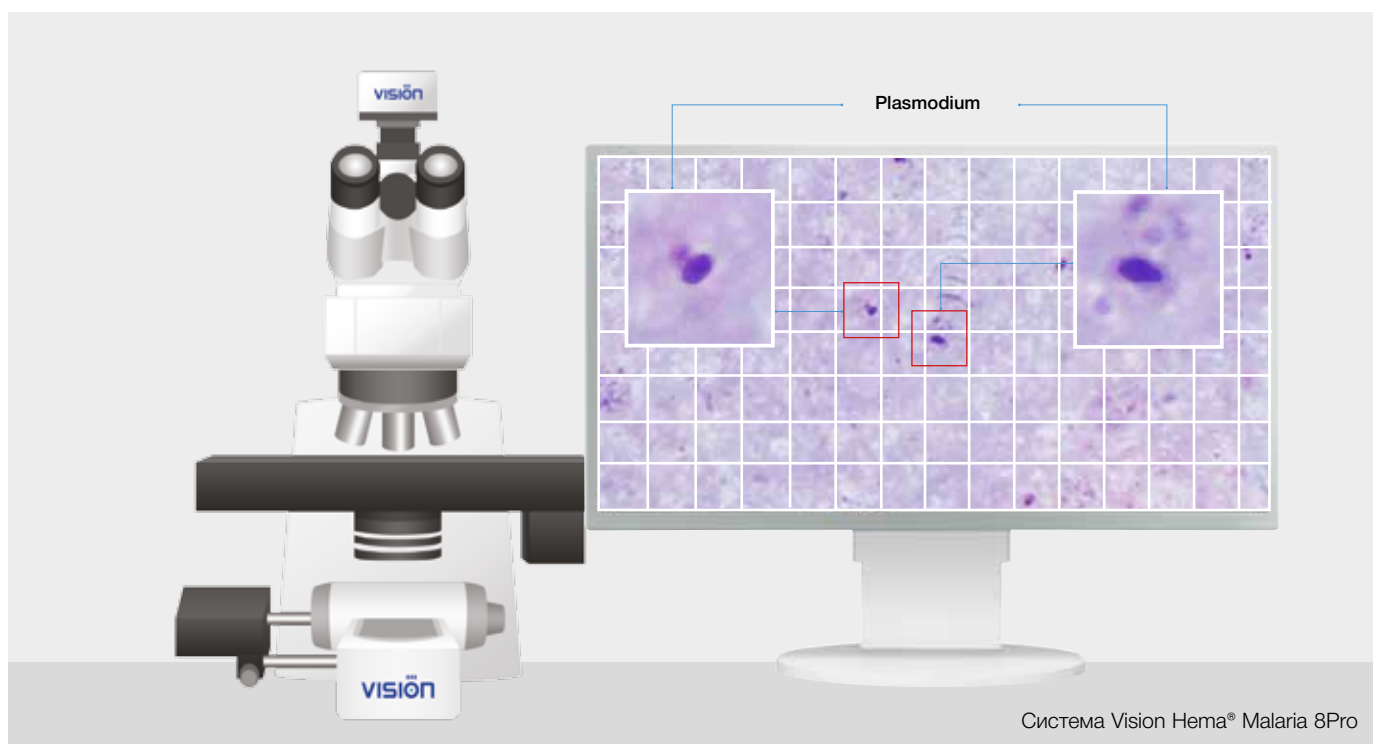
Vision Hema® Malaria 8Pro

Кассетная загрузка 8 слайдов



Vision Hema® Malaria Remote

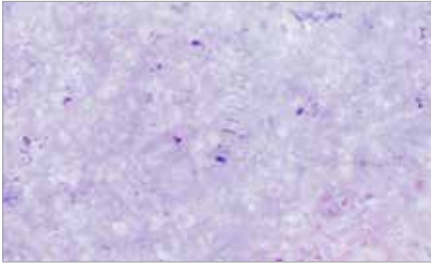
Удаленная работа с результатами анализа. (Дополнительный модуль к Vision Hema® Malaria)



Система Vision Hema® Malaria 8Pro

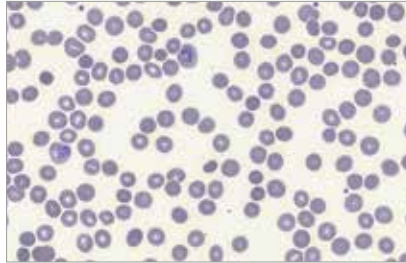
9 основных характеристик

1



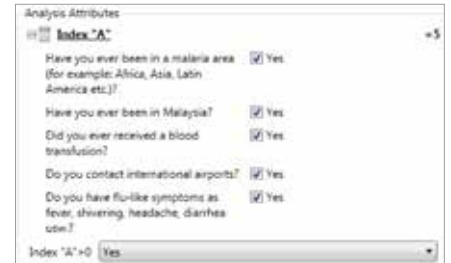
Цифровой препарат толстого мазка

2



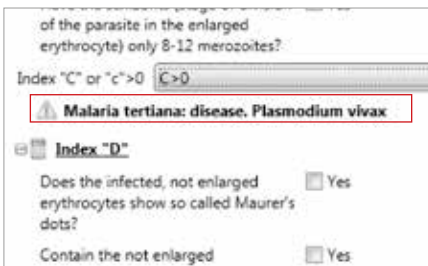
Цифровой препарат тонкого мазка

3



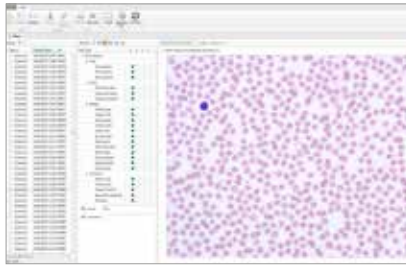
Алгоритм Джекел

4



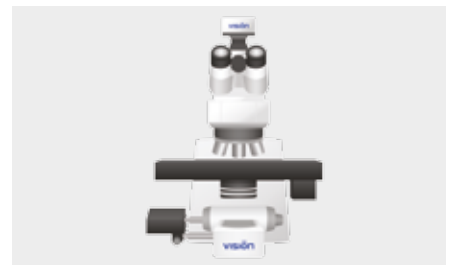
Расчет процента паразитемии

5



База данных для ведения архива

6



Автоматический анализ, сохраняющий традиционную микроскопию

7



Удаленный доступ и сетевые возможности

8



Обучение и повышение квалификации

9



Двунаправленная интеграция ЛИС

Диагностика малярии

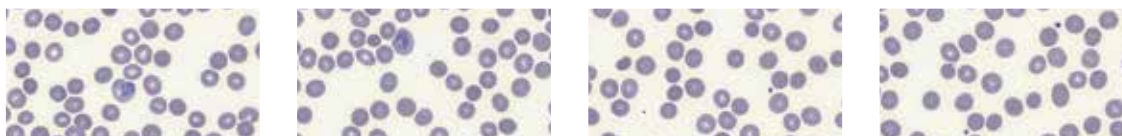
Согласно стандарта ВОЗ

1 Цифровой препарат толстого мазка для выявления плазмодия

Автоматическое сканирование 100 полей зрения.

2 Цифровой препарат тонкого мазка для определения типа плазмодия

Автоматическое сканирование препаратов с подсчетом эритроцитов (до 800 полей).



3 По собранным эритроцитам определяется вид плазмодия



Plasmodium falciparum



Plasmodium vivax



Plasmodium malariae



Plasmodium ovale

4 Алгоритм Джекел

Алгоритм предлагает стандартизованный способ для определения вида плазмодия.

5 Расчет процента паразитемии

Мы оставляем за собой право изменять спецификации без предварительного уведомления



VISION

www.wm-vision.com

Franz-Siegel-Gasse 1
2380 Perchtoldsdorf, Austria
tel.: +43 (1) 804 81 84
fax: +43 (1) 804 81 85
vienna@westmedica.com

ул. Шереметьевская, 85, стр. 2,
Москва, 129075
тел./факс: +7 (495) 787-44-01
горячая линия: +7 (800) 100-14-20
moscow@westmedica.com



www.westmedica.com